

 *Würth-jachète de la qualité!*

Würth Online World!

Votre partenaire en diagnostic et information





Le premier système de diagnostic véhicule et d'information on-line qui vous apprend chaque semaine quelque chose de nouveau!

Avec WoW!, Würth a développé un concept qui, aujourd'hui et certainement à l'avenir, influencera de manière significative le succès et les bénéfices de votre atelier!

Les pannes techniques des véhicules modernes sont de plus en plus souvent dues à des problèmes électroniques. Un garage économiquement rentable et axé sur la clientèle ne peut cependant pas se permettre de chercher longuement la cause de ces pannes ni de remplacer des pièces sur base de spéculations.

Pour pouvoir suivre le rythme rapide avec lequel l'industrie automobile implémente les innovations technologiques, les instruments de travail des garagistes modernes doivent pouvoir travailler de manière intelligente et flexible. Néanmoins, à long terme ils doivent aussi pouvoir offrir un maximum de rendement sur investissements.

C'est pourquoi Würth a développé WoW!; un système unique d'information et de diagnostic véhicules qui suit au pied de la lettre l'évolution du secteur automobile. Avec WoW!; vous pouvez demander des données techniques, effectuer des diagnostics, déceler des défauts, inspecter des véhicules, effectuer des mesures digitales, établir des offres et mettre vos données à jour par une connexion internet.

Quelles que soient vos exigences envers le système WoW!, sa construction modulaire vous offre le choix entre différentes formules adaptées. Vous retrouverez les différents modules plus loin dans la brochure.

Information technique

- Schémas d'inspection détaillés.
- Manuels de réparation pratiques.
- Valeurs de remplissage et spécifications détaillées pour tous les lubrifiants importants d'un véhicule. Aussi pour huiles et liquides de refroidissement.
- Schémas de course des courroies de distribution, y compris pièces et indications.
- Locations pin exactes des appareils de commande, y compris valeurs de réglage.
- Données sur la gestion du moteur.
- ...

Diagnostic

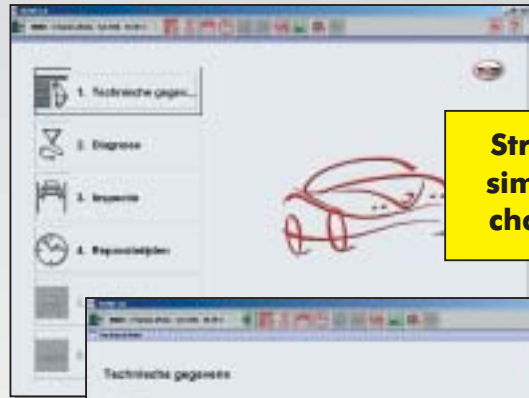
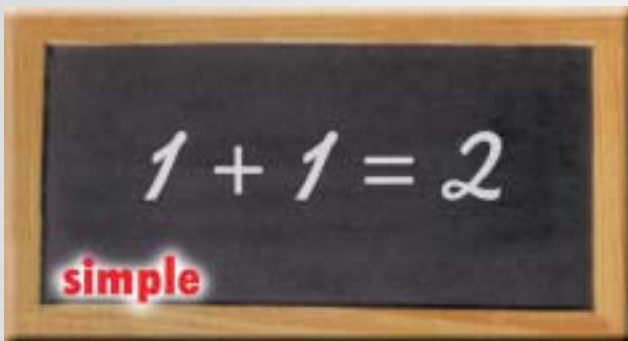
- Diagnostic d'injection de carburant, combustion, ABS, airbags, interrupteurs de démarrage, conditionnement d'air,...
- Diagnostic mobile durant un tour d'essai.
- Lecture sérielle des codes défauts.
- Appeler parallèlement tous les capteurs et actionneurs endéans la minute.
- Diagnostic E-OBD.
- Mesures digitales avec break-out box, multimètre et oscilloscope.

Valeurs de main-d'œuvre

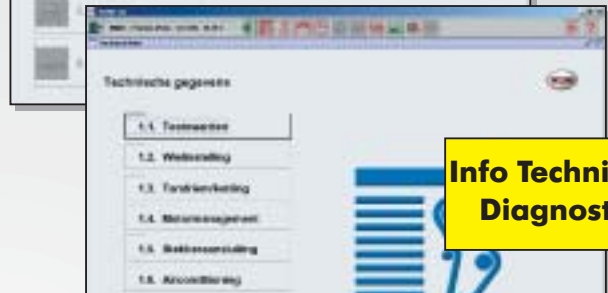
- Valeurs de main-d'œuvre et temps de réparation détaillés.
- Rédaction d'offres, y compris salaire et pièces.
- Schémas des coûts individuels selon la nature du travail.
- Vous n'oublierez plus de facturer travaux ou pièces au client.



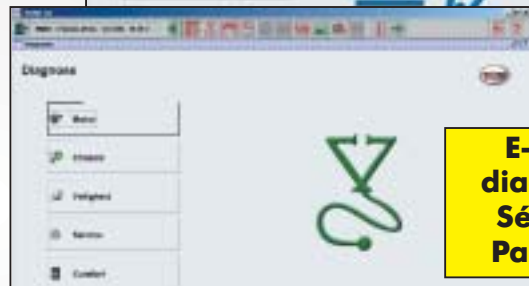
Le système universel d'information et de diagnostic Würth Online World !



Structure simple en chapitres



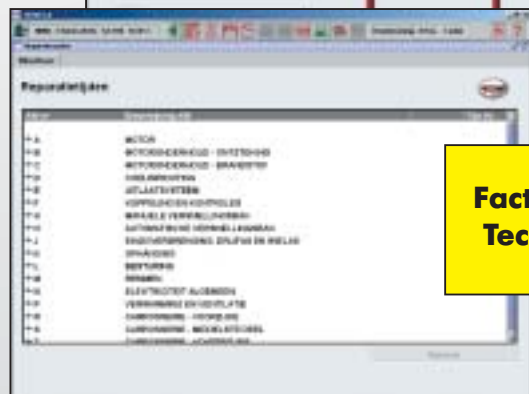
Info Technique Diagnostic



E-OBD, diagnostic Sériel et Parallèle



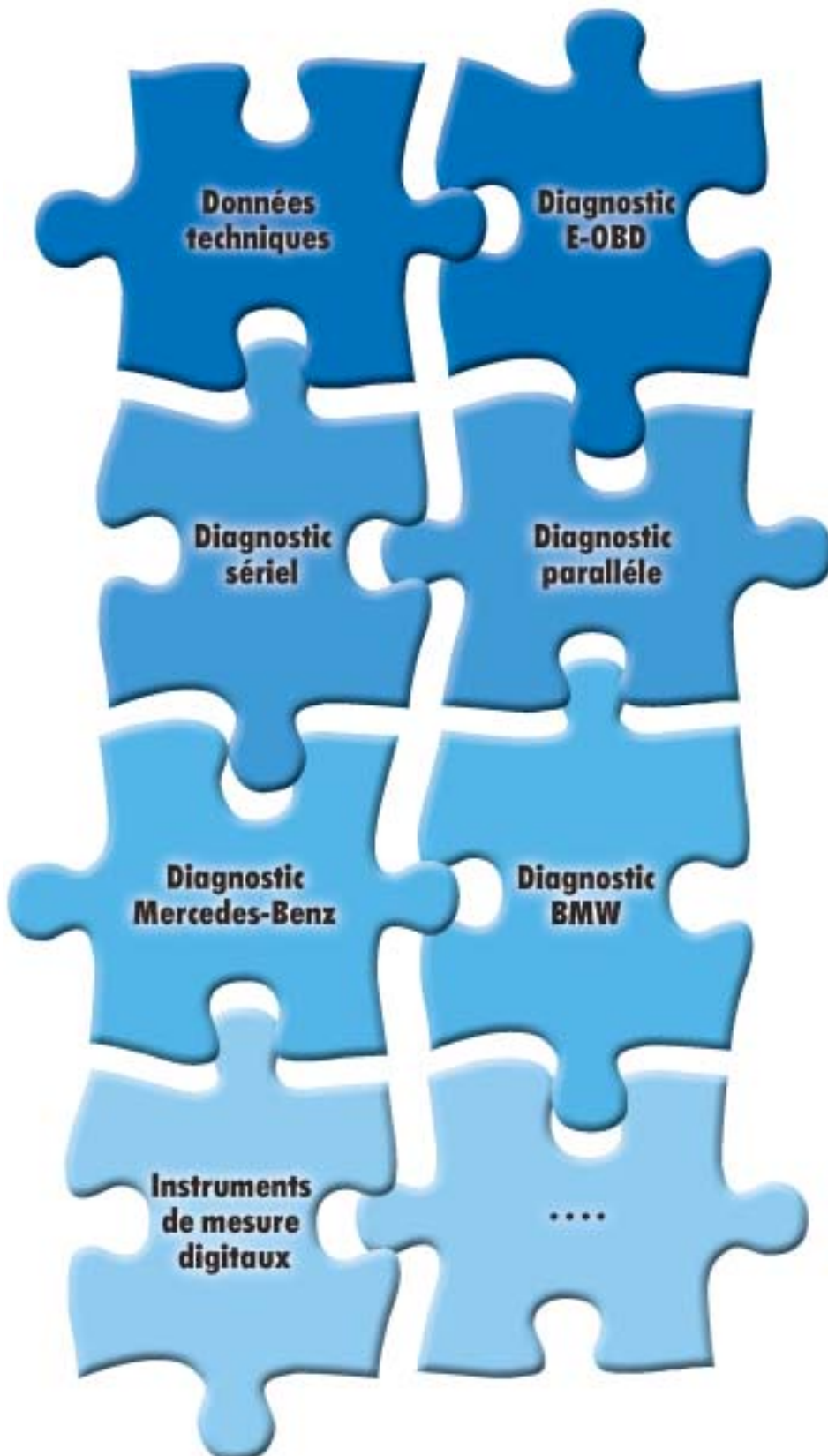
Info Technique Entretien



Facturation Technique

WoW! modulaire

Software



Grâce à une offre modulaire de software et hardware, WoW! fait du sur mesure pour chaque entreprise. Ainsi, WoW! offre une solution/application appropriée tant aux nouvelles entreprises qu'aux spécialistes du diagnostic.

Qu'il s'agisse d'un premier achat limité ou d'un système d'information et de diagnostic étendu, ceci ne présente aucune problème pour WoW! Outre la possibilité d'applications individuelles comme: données techniques, temps de réparation, inspection, diagnostic sériel, diagnostic parallèle et E-OBD, de nombreuses combinaisons de modules sont disponibles. Chez WoW!, vous ne payez que ce que vous utilisez réellement!

WoW! vous offre à tout moment la possibilité d'ajouter ultérieurement les modules nécessaires. Grâce à cela, vous ne payez jamais trop.

Données techniques



Avec ce module, WoW! offre un manuel complet pour votre atelier. Facilité d'usage, diversité et complétude en sont les points forts. Grâce à l'application on-line, vous disposez des données les plus actuelles! Ce module contient entre autres:

1. Données techniques / données de mesure:

- Valeurs test / données de réglage
- Gestion du moteur
- Airbag
- Conditionnement d'air
- Système ABS
- Schémas de câblage
- Connexion fiche ECU
- Alignement roues
- Courroie dentée / chaîne

2. E-OBD:

- Listes des codes défauts E-OBD

3. Données d'inspection / entretien:

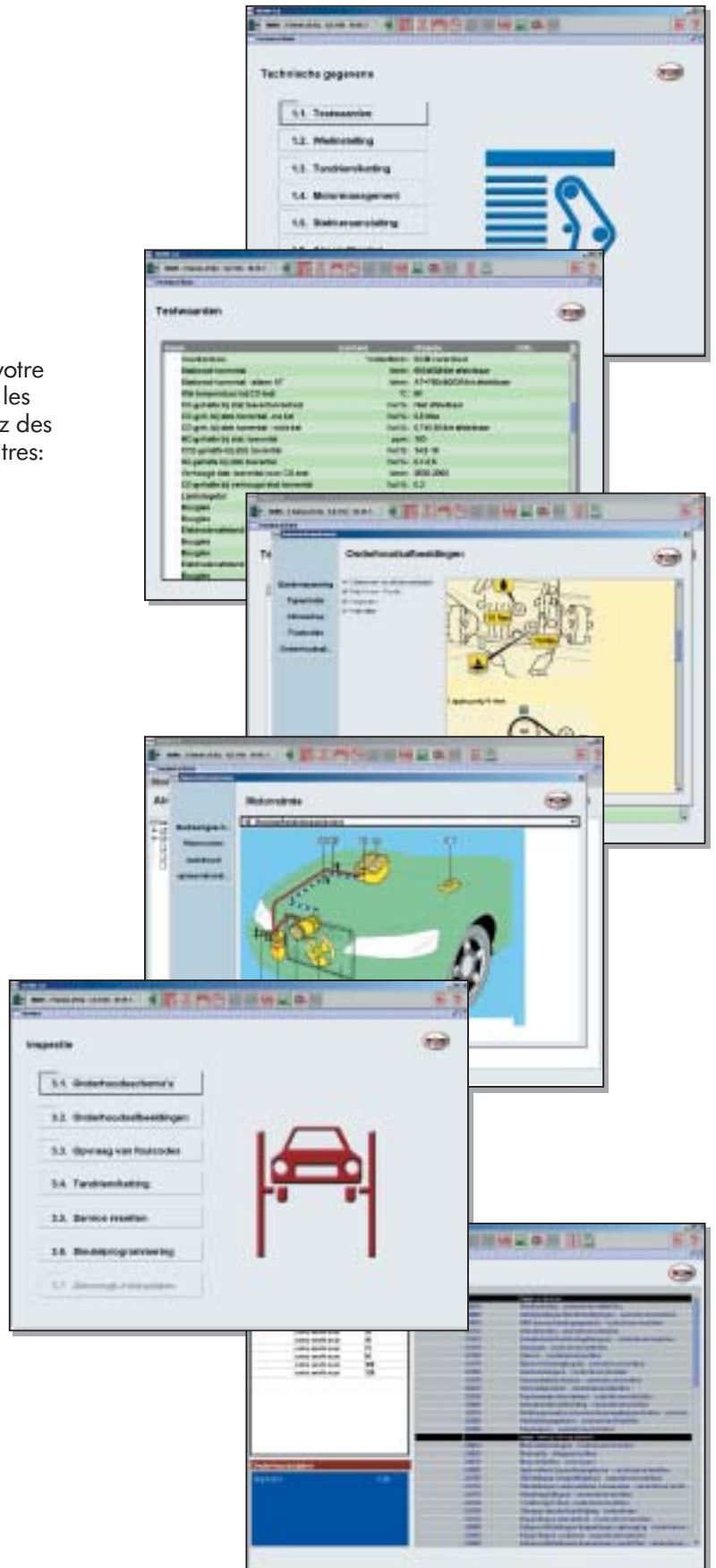
- Schémas d'entretien
- Illustrations d'entretien
- Codes défauts (localisation, fiche de diagnostic, lecture manuelle des codes défauts, listes des codes défauts)
- Données courroie dentée / chaîne
- Mise à zéro manuelle de l'entretien
- Programmation clé
- Boîte à fusibles / plaques relais

4. Calcul de réparation et main-d'œuvre:

- Temps de réparation
- Calcul des coûts
- Programme de facturation

Matériel hardware:

Portable ou PC
Minimum Pentium III 400 Mhz,
256 MB RAM
Windows 98/2000/NT/XP Pro



Diagnostic E-OB



Wow! dispose de la première possibilité de diagnostic standardisé, le protocole universel obligatoire en Europe pour les gaz d'échappement. Grâce à l'E-OB, vous pouvez effectuer le diagnostic des parties relatives à l'échappement de tous les véhicules de tourisme à essence (depuis modèle 2000, Euro 3 et Euro 4). A l'avenir, l'E-OB deviendra de plus en plus étendu et donc de plus en plus important dans votre atelier. Vous devez absolument l'avoir! Ce module contient entre autres:

1. E-OB (European - On Board Diagnose)

- Lire et effacer codes défauts P0 et P1
- Listes de données (live data)
- Valeurs présentées en graphiques
- Données Freeze Frame
- Affichage statut système
- Affichage capteurs Lambda
- Listes codes défauts E-OB



Matériel hardware:

Portable ou PC*
Box interface
Câble sériel

* Minimum Pentium III 400 Mhz,
256 MB RAM
Windows 98/2000/NT/XP Pro



Diagnostic sériel / OBDII



Le nombre de pannes électroniques, par ex. dans la gestion du moteur, airbag, ABS, pilote automatique et systèmes de confort augmente de plus en plus. Avec WoW! sériel, vous pouvez faire le diagnostic universel (multimarques) de tous ces systèmes. Grâce à l'application on-line, vous disposez des protocoles les plus actuels!! Ce module contient entre autres:

1. OBD (On Board Diagnose II)

- Lire et effacer codes défauts:
 - Électronique moteur
 - Systèmes de freins
 - Conditionnement d'air
 - Tableau de bord
 - Entraînement
 - Blocage démarrage
 - Électronique de confort
 - Système can-bus
- Listes de données (live data)
- Contrôles portes de réglage
- Modification des paramètres du système

2. Software E-OBD (voir module E-OBD)

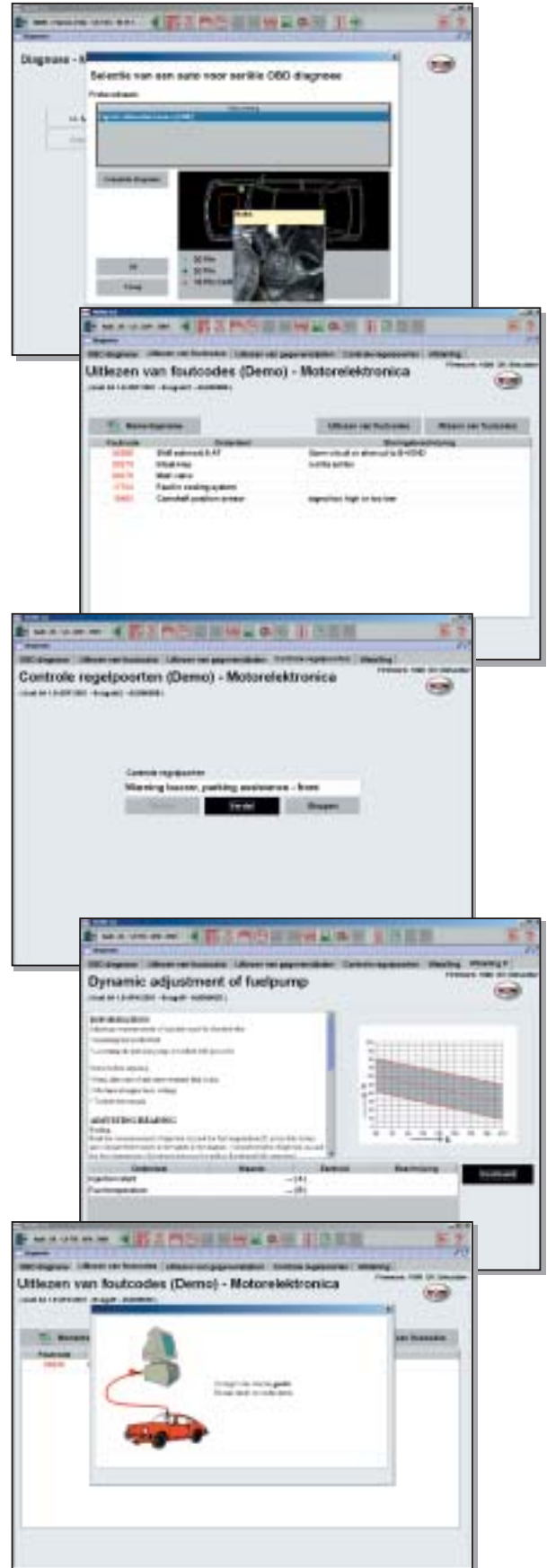
3. Software Mercedes-Benz (voir module MB)

4. Software BMW (voir module BMW)

Matériel hardware:

Portable ou PC*
Box interface
Câble sériel

* Minimum Pentium III 400 Mhz,
256 MB RAM
Windows 98/2000/NT/XP Pro



Diagnostic parallèle

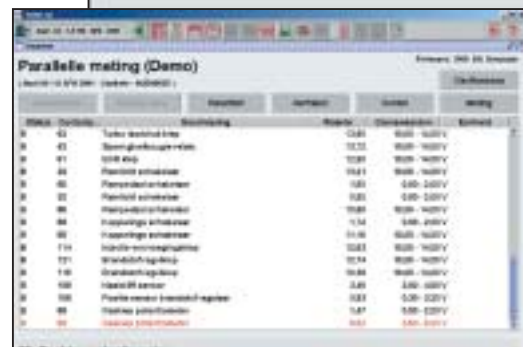
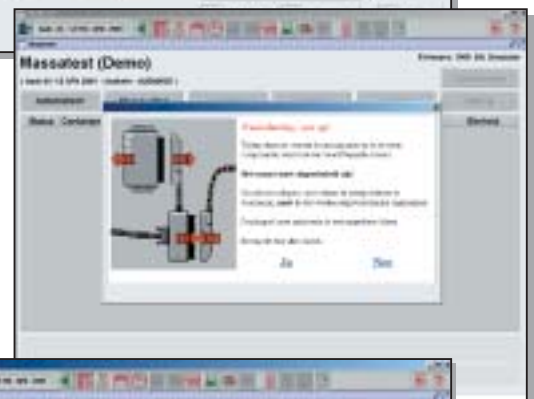


WoW! va plus loin dans le diagnostic. Avec le module parallèle, vous disposez de la manière la plus avancée d'effectuer des mesures à un véhicule. Vous pouvez maintenant mesurer directement tous les signaux entrants et sortants de l'ECU en plaçant un câble parallèle entre l'ECU et le faisceau de câbles de la voiture. Vous avez immédiatement accès au multimètre et à l'oscilloscope (jusqu'à 4 canaux) pour représenter et comparer clairement toutes les valeurs. Ce module est un complément bienvenu pour tous les spécialistes du diagnostic!

Grâce à l'application on-line, vous disposez des protocoles les plus actuels! Ce module offre entre autres:

1. Diagnostic parallèle

- Test de masse
- Test parallèle en charge
- Test statut
- Test de roulage
- Test parallèle en combinaison avec les fonctions de mesure:
 - Break-out box
 - Oscilloscope (max. 4 canaux)
 - Multimètre



Matériel hardware:

Portable ou PC*
Box interface
Câble parallèle

* Minimum Pentium III 400 Mhz,
256 MB RAM
Windows 98/2000/NT/XP Pro



Diagnostic Mercedes-Benz



Avec le diagnostic Mercedes-Benz, WoWi offre une solution appropriée aux spécialistes Mercedes-Benz. Avec ce module, les pannes électroniques, par ex. dans: gestion du moteur, airbag, ABS, pilote automatique et systèmes de confort, ne sont pas un problème. Ce module contient entre autres:

1. On-Board Diagnose II:

- Lire et effacer codes défauts :
 - Électronique moteur
 - ABS / ESP / BAS / SBC / ...
 - Conditionnement d'air
 - Tableau de bord
 - Entraînement
 - Blocage démarrage
 - Électronique de confort
 - Systèmes Can-bus
 - Airbag
 - Airmatic
- Listes de données (live data)
- Contrôle portes de réglage
- Modifications des réglages système
- Codage de divers modules



Matériel hardware:

Portable ou PC*

Kit hardware Mercedes-Benz

* Minimum Pentium III 400 Mhz,
256 MB RAM
Windows 98/2000/NT/XP Pro



Diagnostic BMW



Avec le diagnostic BMW, WoW! offre une solution appropriée aux spécialistes BMW. Avec ce module, les pannes électroniques, par ex. dans: gestion du moteur, airbag, ABS, pilote automatique et systèmes de confort, ne sont pas un problème. Ce module contient entre autres:

1. On-Board Diagnose II:

- Lire et effacer codes défauts:
 - Électronique moteur
 - ABS
 - Conditionnement d'air
 - Tableau de bord
 - Entraînement
 - Blocage démarrage / système d'alarme
 - Électronique de confort
 - Systèmes Can-bus
- Listes de données (live data)
- Contrôle portes de réglage
- Modifications des réglages système
- Codage de divers modules

Matériel hardware:

Portable ou PC*
Kit hardware BMW

* Minimum Pentium III 400 Mhz,
256 MB RAM
Windows 98/2000/NT/XP Pro



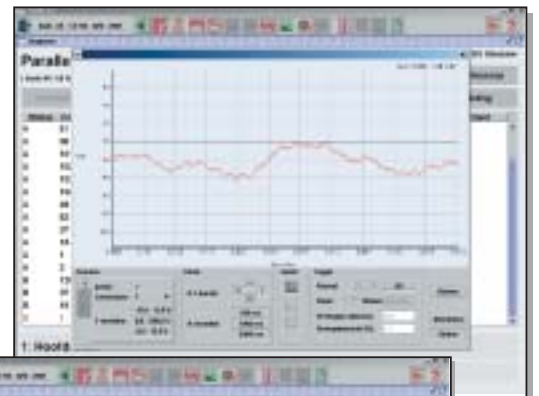
Instruments de mesure digitaux



Les instruments de mesure, un outil indispensable dans votre atelier. Ce module vous évite de commander des pièces inutiles. En mesurant les composants, vous pouvez exclure et /ou constater si la pièce en question est défectueuse. Ne laissez rien au hasard et utilisez les instruments de mesure digitaux. Ce module offre entre autres:

1. Instruments de mesure:

- Multimètre (V, Ohm, Hz, ms, %)
- Oscilloscope 2 canaux (peut être étendu à 4 canaux)
- Break-out box




Item	Description	Value	Unit	Limit	Status
01	Microprocesseur	0.04	0.00 - 1.00 V		
02	Microprocesseur	0.11	0.00 - 1.00 V		
03	Microprocesseur	0.04	0.00 - 1.00 V		
04	Microprocesseur	0.04	0.00 - 1.00 V		
05	Microprocesseur	0.17	0.00 - 1.00 V		
06	Microprocesseur	0.18	0.00 - 1.00 V		
07	Microprocesseur	0.01	0.00 - 1.00 V		
08	Microprocesseur	1.23	0.00 - 2.00 V		
09	Microprocesseur	1.01	0.00 - 2.00 V		
10	Microprocesseur	1.00	0.00 - 2.00 V		
11	Microprocesseur	1.00	0.00 - 2.00 V		
12	Microprocesseur	1.00	0.00 - 2.00 V		
13	Microprocesseur	1.00	0.00 - 2.00 V		
14	Microprocesseur	1.00	0.00 - 2.00 V		
15	Microprocesseur	1.00	0.00 - 2.00 V		
16	Microprocesseur	1.00	0.00 - 2.00 V		
17	Microprocesseur	1.00	0.00 - 2.00 V		
18	Microprocesseur	1.00	0.00 - 2.00 V		
19	Microprocesseur	1.00	0.00 - 2.00 V		
20	Microprocesseur	1.00	0.00 - 2.00 V		
21	Microprocesseur	1.00	0.00 - 2.00 V		
22	Microprocesseur	1.00	0.00 - 2.00 V		
23	Microprocesseur	1.00	0.00 - 2.00 V		
24	Microprocesseur	1.00	0.00 - 2.00 V		
25	Microprocesseur	1.00	0.00 - 2.00 V		
26	Microprocesseur	1.00	0.00 - 2.00 V		
27	Microprocesseur	1.00	0.00 - 2.00 V		
28	Microprocesseur	1.00	0.00 - 2.00 V		
29	Microprocesseur	1.00	0.00 - 2.00 V		
30	Microprocesseur	1.00	0.00 - 2.00 V		
31	Microprocesseur	1.00	0.00 - 2.00 V		
32	Microprocesseur	1.00	0.00 - 2.00 V		
33	Microprocesseur	1.00	0.00 - 2.00 V		
34	Microprocesseur	1.00	0.00 - 2.00 V		
35	Microprocesseur	1.00	0.00 - 2.00 V		
36	Microprocesseur	1.00	0.00 - 2.00 V		
37	Microprocesseur	1.00	0.00 - 2.00 V		
38	Microprocesseur	1.00	0.00 - 2.00 V		
39	Microprocesseur	1.00	0.00 - 2.00 V		
40	Microprocesseur	1.00	0.00 - 2.00 V		
41	Microprocesseur	1.00	0.00 - 2.00 V		
42	Microprocesseur	1.00	0.00 - 2.00 V		
43	Microprocesseur	1.00	0.00 - 2.00 V		
44	Microprocesseur	1.00	0.00 - 2.00 V		
45	Microprocesseur	1.00	0.00 - 2.00 V		
46	Microprocesseur	1.00	0.00 - 2.00 V		
47	Microprocesseur	1.00	0.00 - 2.00 V		
48	Microprocesseur	1.00	0.00 - 2.00 V		
49	Microprocesseur	1.00	0.00 - 2.00 V		
50	Microprocesseur	1.00	0.00 - 2.00 V		
51	Microprocesseur	1.00	0.00 - 2.00 V		
52	Microprocesseur	1.00	0.00 - 2.00 V		
53	Microprocesseur	1.00	0.00 - 2.00 V		
54	Microprocesseur	1.00	0.00 - 2.00 V		
55	Microprocesseur	1.00	0.00 - 2.00 V		
56	Microprocesseur	1.00	0.00 - 2.00 V		
57	Microprocesseur	1.00	0.00 - 2.00 V		
58	Microprocesseur	1.00	0.00 - 2.00 V		
59	Microprocesseur	1.00	0.00 - 2.00 V		
60	Microprocesseur	1.00	0.00 - 2.00 V		
61	Microprocesseur	1.00	0.00 - 2.00 V		
62	Microprocesseur	1.00	0.00 - 2.00 V		
63	Microprocesseur	1.00	0.00 - 2.00 V		
64	Microprocesseur	1.00	0.00 - 2.00 V		
65	Microprocesseur	1.00	0.00 - 2.00 V		
66	Microprocesseur	1.00	0.00 - 2.00 V		
67	Microprocesseur	1.00	0.00 - 2.00 V		
68	Microprocesseur	1.00	0.00 - 2.00 V		
69	Microprocesseur	1.00	0.00 - 2.00 V		
70	Microprocesseur	1.00	0.00 - 2.00 V		
71	Microprocesseur	1.00	0.00 - 2.00 V		
72	Microprocesseur	1.00	0.00 - 2.00 V		
73	Microprocesseur	1.00	0.00 - 2.00 V		
74	Microprocesseur	1.00	0.00 - 2.00 V		
75	Microprocesseur	1.00	0.00 - 2.00 V		
76	Microprocesseur	1.00	0.00 - 2.00 V		
77	Microprocesseur	1.00	0.00 - 2.00 V		
78	Microprocesseur	1.00	0.00 - 2.00 V		
79	Microprocesseur	1.00	0.00 - 2.00 V		
80	Microprocesseur	1.00	0.00 - 2.00 V		
81	Microprocesseur	1.00	0.00 - 2.00 V		
82	Microprocesseur	1.00	0.00 - 2.00 V		
83	Microprocesseur	1.00	0.00 - 2.00 V		
84	Microprocesseur	1.00	0.00 - 2.00 V		
85	Microprocesseur	1.00	0.00 - 2.00 V		
86	Microprocesseur	1.00	0.00 - 2.00 V		
87	Microprocesseur	1.00	0.00 - 2.00 V		
88	Microprocesseur	1.00	0.00 - 2.00 V		
89	Microprocesseur	1.00	0.00 - 2.00 V		
90	Microprocesseur	1.00	0.00 - 2.00 V		
91	Microprocesseur	1.00	0.00 - 2.00 V		
92	Microprocesseur	1.00	0.00 - 2.00 V		
93	Microprocesseur	1.00	0.00 - 2.00 V		
94	Microprocesseur	1.00	0.00 - 2.00 V		
95	Microprocesseur	1.00	0.00 - 2.00 V		
96	Microprocesseur	1.00	0.00 - 2.00 V		
97	Microprocesseur	1.00	0.00 - 2.00 V		
98	Microprocesseur	1.00	0.00 - 2.00 V		
99	Microprocesseur	1.00	0.00 - 2.00 V		
100	Microprocesseur	1.00	0.00 - 2.00 V		



Matériel hardware:

Portable ou PC*
Box interface
Câble multimètre et scope

* Minimum Pentium III 400 Mhz,
256 MB RAM
Windows 98/2000/NT/XP Pro

Information:

Pour d'autres possibilités ou un paquet sur mesure,
demandez nos conseillers système.

**Pays-Bas:**

Würth Nederland B.V.
Postbus 344
5201 AH 's-Hertogenbosch
Telefoon +31 (0)73 - 629 14 85
Telefax +31 (0)73 - 629 19 93
Internet: www.wurth.nl
E-mail: info.wow@wurth.nl

Belgique / Luxembourg:

Würth Belux N.V./S.A.
Everdongenlaan 29
2300 Turnhout
Telefoon +32 (0)14 - 44 55 19
Telefax +32 (0)14 - 44 56 59
Internet: www.wurth.be
E-mail: wow@wurth.be